

# TP3b 2025

## Catálogo de papel

### SOPORTES CELULÓSICOS | CATÁLOGO

#### Desarrollo del práctico

- Reconocimiento de los distintos tipos de soportes celulósicos.
- Composición y construcción de un catálogo clasificatorio.
- Realizar la selección, clasificación y corrección de muestras de papeles.
- Confeccionar un catálogo que contenga los 4 grupos generales de papeles: Alisados. Especiales. Multilaminados. Estucado.
- Confeccionar un catálogo que contenga la categoría cartones.

#### Clasificación

**# Papeles alisados:** Prensa - Obra - Comercial - Afiche - Kraft - Sulfito Book.

**# Papeles especiales:** Texturado - Translúcido - Absorbente - Seda-Autoadhesivo

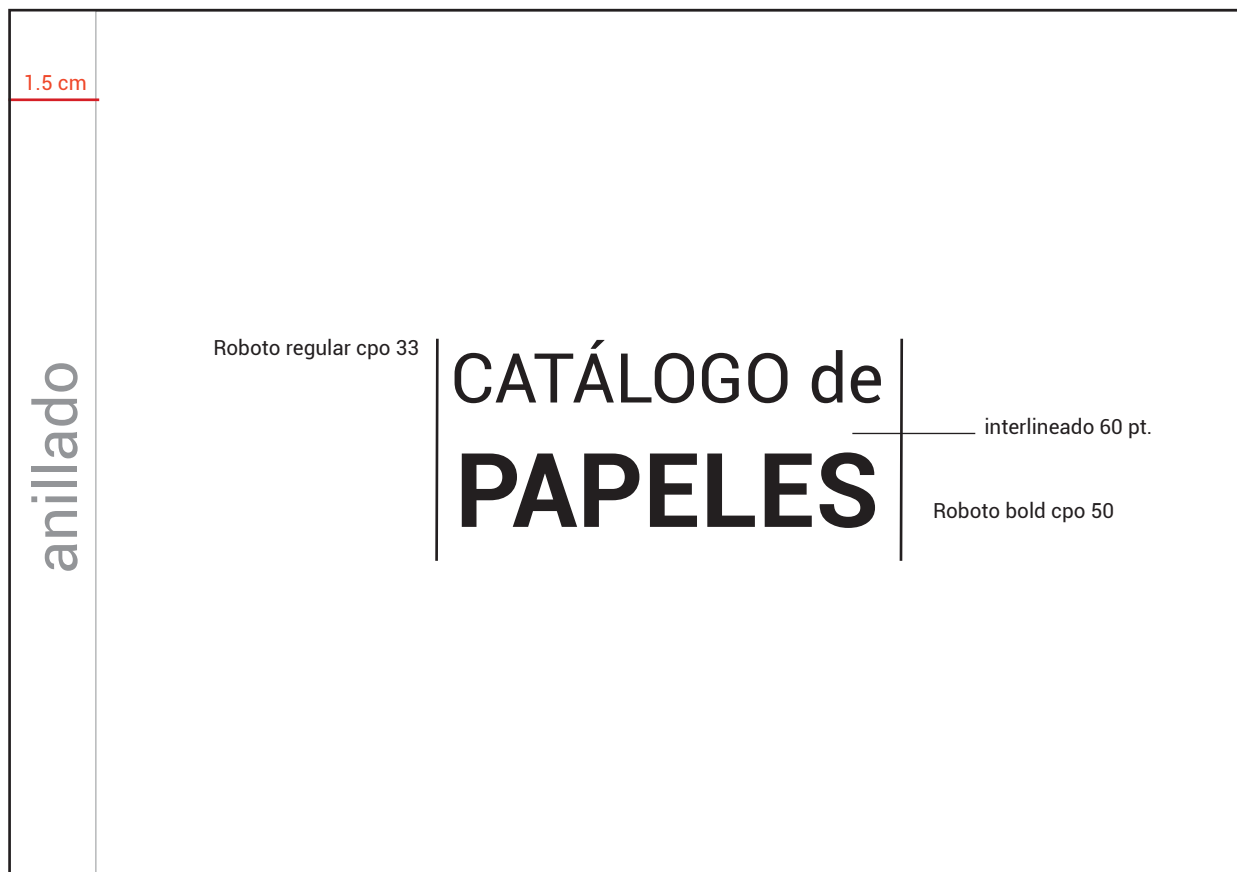
**# Papeles multilaminados:** Metalizado - Cartulina encapada - Cartón gris - Corrugado - Microcorrugado.

**# Papeles estucados:** Estucado brillante - Estucado mate.

#### Confección del catálogo

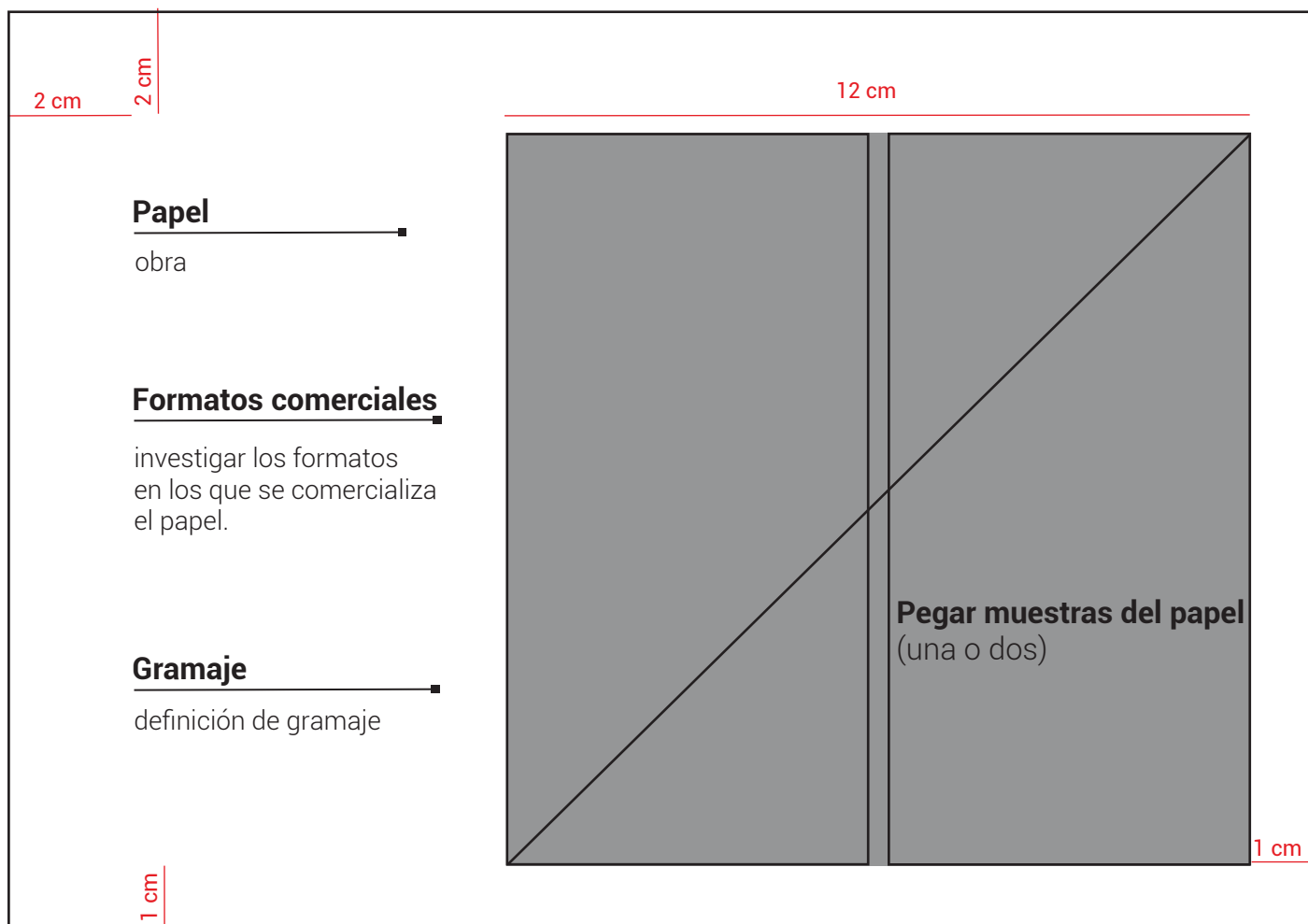
- El catálogo se realizará en formato A5 apaisado.
- Soporte base: opalina de 250 gramos o superior.
- Se puede pegar un ejemplo o dos de cada papel clasificado.
- Tapa: papel kraft impreso, montado sobre cartulina encapada.
- Contratapa: cartulina encapada.
- Encuadernación: espiralado negro. Lado izquierdo del catálogo.
- Rótulo: en contratapa sobre margen inferior izquierdo.

\* Todas las láminas se componen en Roboto.



#### **TAPA**

impresa en papel kraft  
montada en cartulina  
encapada



## INTERIOR

soporte opalina

## FUENTE

roboto bold cpo 14

roboto light cpo 12 / 14

filetes, trazo 0.75 pts